

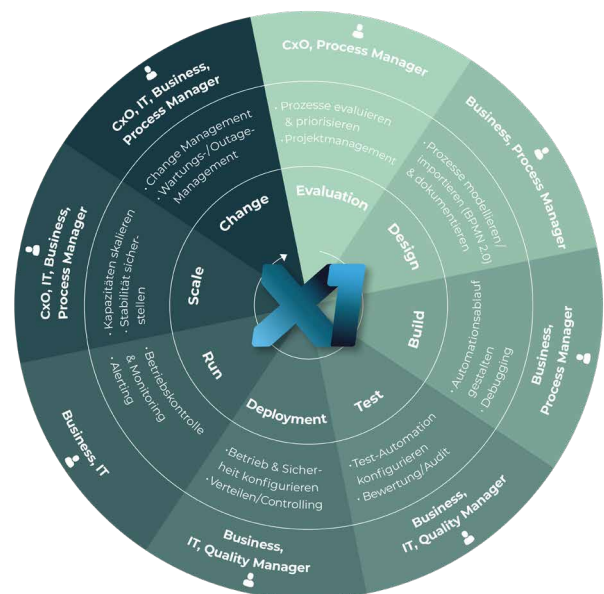
# ENTERPRISE PROCESS AUTOMATION MIT X1®: UNTERNEHMENSWEIT ERFOLGREICH AUTOMATISIEREN

## DIE ERSTE WIRKLICHE ENTERPRISE-PLATTFORM FÜR ALLE RPA-PROJEKTE & BOTS

**Sie möchten Ihre Produktivität und Qualität massiv verbessern? Mehr aus Ihren RPA-Projekten heraus- holen? Prozessautomatisierung im ganzen Unter- nehmen einführen?**

Robotic Process Automation (RPA) bietet Produktivitäts- steigerungen im hohen zweistelligen Prozentbereich. Doch auch Analyst Gartner stellte fest: Viele Unterneh- men unterschätzen die Komplexität von RPA. Denn damit Sie RPA unternehmensweit erfolgreich ausrollen und skalieren können, brauchen Sie eine zentrale, steuerbare Plattform. Erfolgsfaktoren für RPA sind:

- Transparenz & Governance
- Kollaboration
- Skalierbarkeit.



Die XceleratorOne® (X1®) Plattform bietet Ihnen eine zentrale Enterprise-Plattform für alle Ihre RPA-Projekte und Bots. Sie reduziert Komplexität, steigert Transparenz und macht RPA unternehmensweit steuerbar. So können Sie Ihre RPA-Projekte zu messbarem Erfolg führen - und den Automatisierungsgrad Ihrer Organisation steigern. Was Ihnen das bringt? Mehr Stabilität und Unabhängigkeit.

## DIESE VIER FAKTOREN GARANTIEREN IHREN AUTOMATISIERUNGSERFOLG

### ZENTRALE ENTERPRISE-PLATTFORM:

Eine einfach bedienbare, zentral gesteuerte Enterprise-Plattform für alle Projekte, Beteiligten – und alle Bots (auch von anderen RPA-Anbietern!). So können Unternehmen erstmals alle RPA-Initiativen auf einer Plattform transparent umsetzen und steuern.

### HOHE GOVERNANCE & RPA-STANDARD:

Das integrierte Lifecycle Management bietet eine sehr strukturierte Herangehensweise an RPA. Dieser RPA-Standard vereinfacht den unternehmensweiten Rollout, steigert die Qualität und die Effizienz.

### KOLLABORATION & KOORDINATION:

RPA User, Teams und deren Zusammenarbeit erfolgreich und sicher managen – international, abteilungsübergreifend und interdisziplinär.

### KOMBINATION VON BPM UND RPA:

Nutzen Sie vorhandene Prozessdokumentationen (in BPMN 2.0) und generieren Sie daraus direkt Automatisierungsprojekte. Designen und managen Sie mit X1 den gesamten End-to-End-Geschäftsprozess mit allen beteiligten Ressourcen (Robotic, Mensch, KI, Maschinen, etc.).

# INNOVATIVES LIFECYCLE-MANAGEMENT

## EINE ZENTRALE PLATTFORM FÜR ALLE RPA-LEBENSPHASEN

Für eine erfolgreiche Automatisierung brauchen Unternehmen eine Plattform für den gesamten RPA-Lifecycle. Basierend auf allen Lebens- und Projektphasen hat Servicetrace daher die umfangreiche XceleratorOne-Plattform entwickelt, mit der Sie den kompletten Lifecycle managen. Dieser umfasst die folgenden Phasen:

**1 EVALUIERUNG:** Prüfen Sie zuerst, welche Prozesse die größten Potenziale für eine Automatisierung bieten und priorisieren Sie Prozesse mit dem größten Mehrwert. Die Ergebnisse sind zentral im X1 Server dokumentiert und jederzeit abruf- und anpassbar.

**2 DESIGN:** Mit X1 modellieren (oder importieren) Sie Geschäftsprozesse im Format BPMN 2.0 – der Standard für modernes Business Process Management. So dokumentieren und managen Sie über X1 Ihre automatisierten Geschäftsprozesse zentral auf einer Plattform.

**3 BUILD:** Entwickeln Sie mithilfe des intuitiv bedienbaren X1 Design Studios anhand des Prozessmodells den „Automation Workflow“, also den konkreten, detaillierten Arbeitsablauf, den künftig Software-Roboter übernehmen.

**4 TEST:** Integrierte Debugging-, Test- und Audit-Features sichern die Qualität der erstellten Automation Workflows. Schwachstellen und Fehler spürt X1 schnell auf und macht zudem proaktiv Vorschläge, wie diese mit wenigen Klicks behoben werden.

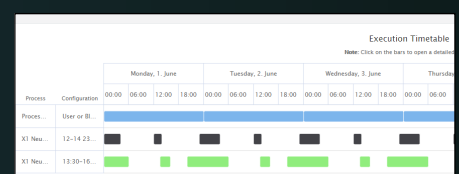
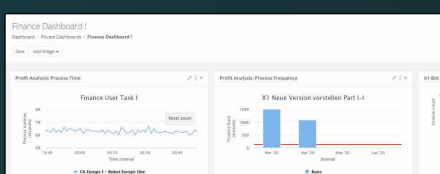
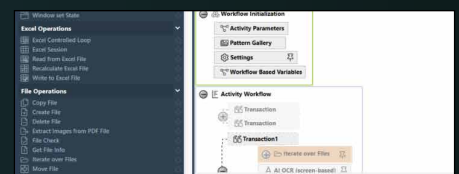
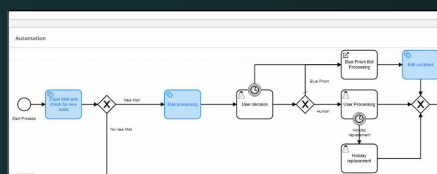
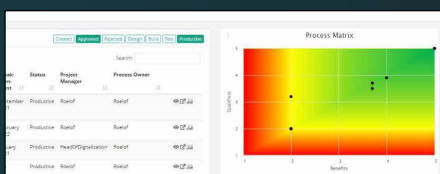
**5 DEPLOYMENT:** In dieser Phase nehmen Sie mit X1 die Automatisierung in Betrieb, indem Sie den Automatisierungsablauf konfigurieren und auf die X1 Bots verteilen. Das integrierte Vorschlagswesen hilft Ihnen, die Inbetriebnahme schnell und erfolgreich vorzunehmen.

**6 RUN:** X1 überwacht kontinuierlich die Stabilität der Automation und informiert frühzeitig über potentielle Schwachstellen. Fallen involvierte Systeme aus, verhindert X1 die weitere Ausführung, so dass keine Fehlläufe entstehen. Integrierte Analyse-Funktionen beschleunigen die Identifikation und Behebung von Betriebsstörungen.


**7 SCALE:** Eine gute Automatisierung ist dynamisch skalierbar, um je nach Bedarf auch höhere Arbeitsaufkommen zeitgerecht abzarbeiten. X1 bietet mit einer mehrfach patentierten Technologie einen im Marktvergleich einzigartigen und konkurrenzlos günstigen Skalierungsansatz mithilfe der X1 Secure Session.


**8 CHANGE:** Reagieren Sie flexibel auf Änderungen sowie auf geplante oder unerwartete Ereignisse, damit Sie jederzeit die Kontrolle über die Automation behalten. So können Sie zum Beispiel bei Applikationswartungen die Automation über das Change-Management pausieren bis alle Systeme wieder betriebsbereit sind.


## SCREENSHOTS





## AUTOMATISIEREN SIE MIT QUALITÄT – DIE TECHNISCHEN VORTEILE VON X1


 **EINFACH EINSETZBAR:** Als No-Code-Lösung ist X1 ohne IT-Kenntnisse bedienbar, jede Person kann die Automatisierung selbständig umsetzen. Zudem automatisiert X1 jeden digitalen Businessablauf, unabhängig für welche Geschäftsanwendung (Desktop, Web, Mainframe, Citrix, Java, etc.).


 **EXTREM SICHERE AUTOMATISIERUNG:** Mit X1 nutzen Sie eine mehrfach patentierte Sicherheitstechnologie (X1 Secure Session). Damit laufen Ihre Automationsabläufe verdeckt und zugriffssicher. Verschiedene Security-Features, wie die Verschlüsselung sensibler Daten, bieten Ihnen einen hohen Sicherheitsstandard.

 **DYNAMISCHE SKALIERBARKEIT:** X1 bietet einen im Markt einzigartigen Skalierungsansatz. Dieser ermöglicht es, mit der bestehenden Infrastruktur ein Mehrfaches an Kapazitäten zur Verfügung stellen. Ein im Wettbewerbsvergleich sehr kostengünstiger Ansatz

 **HOHE AUTOMATISIERUNGSQUALITÄT:** X1 gewährleistet eine hohe Qualität und Stabilität Ihrer Automatisierung. Zum einen durch integrierte Testing, Debugging-, Audit- und Analysefunktionen. Zum anderen, indem Sie die Ausführung der Automationsabläufe zentral konfigurieren und managen.

 **PROCESS RECORDER:** Der X1 Process Recorder zeichnet Tätigkeiten des Nutzers auf – und generiert daraus ein Prozessmodell in BPMN 2.0. So automatisieren Sie noch schneller und kostengünstiger. Und das Beste: Der Process Recorder vereinfacht den Einsatz von Process Mining.

 **RETURN-ON-INVESTMENT-ANALYSEN:** Umfassende Analytics-Funktionen, dargestellt in übersichtlichen Dashboards, machen Ihren RPA-Erfolg messbar. Das umfasst bei X1 auch Break-even- und Net-Profit-Analysen.

 **INTELLIGENT RECOGNITION (OCR):** Unsere neue Text- und Zeichenerkennung (Optical Character Recognition) ist intelligent und sehr hochwertig. Wir setzen hier unter anderem auf Komponenten von Google. Die OCR erkennt deutlich schneller und besser auch Inhalte in schlechter Darstellung.

## MEHR ZU X1




**Pharmahersteller setzt auf Servicetrace im Einkauf**  
→ mehr erfahren 



**RPA: Eine der vier Veränderungstechnologien im Energiesektor** → zum Beitrag



**Diese Rollen brauchen Sie für den unternehmensweiten RPA-Erfolg** → Artikel lesen

**News zu Automatisierung** - hier abonnieren und up-to-date bleiben. 

**Webcast ansehen:** Erleben Sie einen kurzweiligen Walk-through durch X1.